

NÁVOD K POUŽITÍ

1. Důležité bezpečnostní pokyny
2. Charakteristiky a výhody
3. Technické specifikace a výkresy
4. Kontrolní panel
5. Pokyny pro provoz
6. Poruchy a jejich odstraňování
7. Přídavná zařízení (přehrávač CD, tepelné čerpadlo)
8. Zásady bezpečnosti při zacházení s el. zařízením
9. Elektrické zapojení
10. Instalace: Postupy a pokyny
11. Kontrola bezpečnosti
12. Schémata elektrického zapojení
13. Napouštění a vypouštění nádrže
14. Údržba a ošetřování vašeho whirlpoolu

Důležité bezpečnostní pokyny

Tento manuál Vám má umožnit správnou instalaci a užívání Vašeho whirlpoolu. Doporúčujeme Vám jej pozorně přečíst, abyste se vyhnuli eventuálním problémům. Instalaci elektrického zařízení svěřte v každém případě kvalifikovanému odborníkovi.

1. Před startem

- Zkontrolujte hlavní vypínač el. přívodu
- Zkontrolujte zda je zapojen zemnicí obvod (žlutozelený kabel)
- Uzavřete všechny výpustní ventily. Naplňte vanu vodou a když hladina dosahuje asi 2 cm nad nejvýše položenými tryskami, uzavřete přívodní ventily.
- Stiskněte tlačítko „Power“ na kontrolním panelu a zkontrolujte, zda displej ukazuje teplotu a čas

2. Bezpečnostní předpisy

- Všechny elektrické obvody a kontakty musí být provedeny kvalifikovaným autorizovaným odborníkem a úředně schváleny.
- Osoby které trpí srdeční chorobou, nízkým nebo vysokým krevním tlakem anebo mající problémy s obezitou, krevním oběhem apod. by se měly před používáním whirlpoolu poradit s lékařem.
- Děti mohou používat zařízení pouze pod dozorem dospělých osob.
- Příliš dlouhé prodlévání ve whirlpoolu může škodit vašemu zdraví.
- Nedotýkejte se elektrických zařízení, vypínačů atd. mokřýma rukama.
- Při častějším používání nechte častěji proběhnout filtrační cyklus.
- Mezi používáním nechávejte whirlpool zakrytý.

- Nevystavujte zařízení přímému působení slunečního záření nebo dešti
- Pokud nebudete váš whirlpool používat po delší dobu, vypněte hlavní vypínač a vypusťte vodu. Při znovuuvedení do provozu nádrží vyčistěte a zkontrolujte všechny funkce, zvláště z hlediska bezpečnosti provozu.

3. Optimální podmínky pro používání whirlpoolu

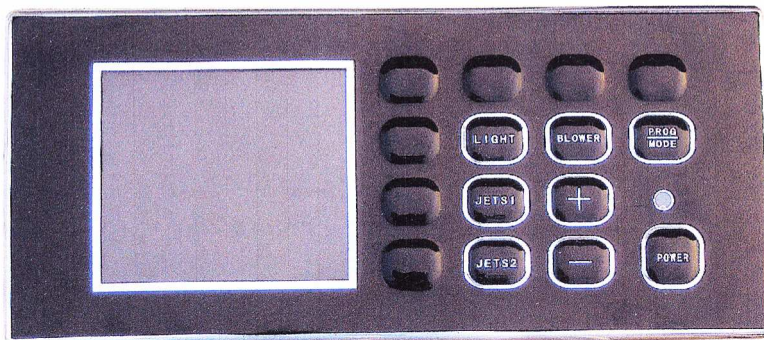
- Umístěte Váš whirlpool na rovném a čistém místě, v bezpečné vzdálenosti od nebezpečných látek jako např. hořlaviny, výbušniny nebo toxické materiály.
- Nejefektivnějšího a zároveň energeticky nejúspornějšího provozu dosáhnete nastavením teploty na 30 stupňů.
- Údržba: Při častějším používání nechte častěji proběhnout filtrační cyklus.
- Při znovuuvedení do provozu (po delším odstavení) se ujistěte, že všechny systémy pracují bezpečně a bez závad.

!! Přečtěte si důkladně tento manuál, abyste omezili riziko zranění nebo zasažení elektrickým proudem.

Charakteristiky a vybavení

- Série whirlpoolů „deluxe“ jsou vyráběny s použitím vysoce kvalitního materiálu podle platných mezinárodních standardů.
- Ovládání masážního čerpadla, dmychadla, ozonátoru, tepelného čerpadla a podvodního osvětlení tlačítky na kontrolním panelu
- Whirlpool je vybaven ozonovým purifikátorem, který udržuje vodu čerstvou a čistou a výrazně omezuje potřebu chemikálií.

POUŽÍVÁNÍ KONTROLNÍHO PANELU



Kontrolní panel (standard)

Tlačítka funkcí

Power – vypnuto/zapnuto

Light -- osvětlení

Jet 1 --čerpadlo 1

Jet 2 --čerpadlo 2

Prog/mode - přepínač

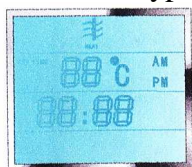
Blower – dmychadlo

+ -- Teplota/čas (přidává)

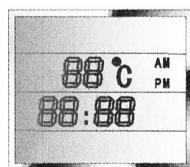
- -- Teplota/čas (ubírá)

POZNÁMKY

1. Stisknutím „POWER“ zapnete proud: na monitoru se objeví režim, teplota a čas. Opětovným stiskem vypnete monitor



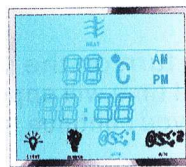
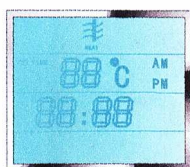
Obr. 1



Obr. 2

2. Stisknutím tlačítka PROG/MODE se zapne nastavení hodin. Prodlouženým (3sec) stiskem zapnete programování filtrač. cyklu
3. Stiskem tlač. „BLOWER“ zapnete dmychadlo; opětovným stiskem je vypnete.
4. LIGHT – osvětlení. Stiskem zapnout, opětovným stiskem vypnout
5. JET 1 – čerpadlo 1. Stiskem zapnout, opětovným stiskem vypnout
6. JET 2 – čerpadlo 2. Stiskem zapnout, opětovným stiskem vypnout

Obr.



3. Tlačítka + a - (přidat/ubrat) Stisknutím přidáme nebo ubereme hodnoty nastavování v jednotlivých programech.

Kontrolní panel (verze de luxe)



Obr.

Tlačítka funkcí

Power – vypnuto/zapnuto

Light -- osvětlení

Jet 1 --čerpadlo 1

Jet 2 --čerpadlo 2

Men --Potvrzení výběru

Lock --Zámek

FM/CD/TV

Prog/mode - přepínač

Blower – dmyhadlo

+ -- Teplota/čas (přidává)

- -- Teplota/čas (ubírá)

Tun +, Tun - -- Vyhledávání stanic/Ladění přijímače

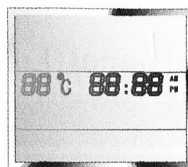
Optional -- Tlačítka volitelných funkcí

POZNÁMKY

1. Stisknutím „POWER“ zapnete proud: na monitoru se objeví režim, teplota a čas.(obr.1) Opětovným stiskem vypnete monitor (obr.2))



Obr.1



Obr.2

2. Tlačítkem „PROG / MODE“ přepínáme mezi standardním a ekonomickým režimem (obr.1) Stiskem „MEN“ (obr.2) přejdeme na nastavení času. Dalším stisknutím tlačítka se dostaneme do režimu nastavení filtračního cyklu.



Obr. 1



Obr. 2



Obr.3

3. Návod k použití

„BLOWER“ : jedním stiskem zapne dmychadlo, dalším stiskem vypne.

„LIGHT“: stiskem zapni, opětov.stiskem vypni

„JET 1“ stiskem zapni, opětov.stiskem vypni

„JET 2“ stiskem zapni, opětov.stiskem vypni



Obr.

4. Tlačítko „FM/CD/TV“ slouží k přepínání mezi označenými režimy.

Tlačítka „TUN + / TUN –“, slouží k volbě frekvence rozhl.přijímače (rozsah od 88.0 do 108.9)



Obr.

5. Tlačítka +/- slouží v jednotlivých režimech buď k nastavení teploty, nebo hodin anebo filtračního cyklu, podle toho, který režim je momentálně nastaven. V režimu FM/TV/CD jimi nastavíme hlasitost.

6. Stisknutím „LOCK“ zamkneme všechna tlačítka na kontrolním panelu.



Obr.

7. „OPTIONAL / OPTIONAL“ rezervní tlačítka pro volitelné funkce

Rozvodný ventil

Tímto ventilem můžeme regulovat množství vody od čerpadla 2 k sedadlům



Obr.

Regulátor objemu vzduchu

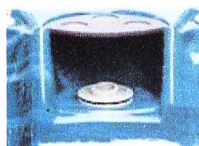
Váš whirlpool je vybaven regulátorem objemu vzduchu. Každý systém trysek má své vlastní ovládání vzduchu. Slouží k regulaci množství vzduchu který se mísí s vodou. Kvůli zamezení tepelných ztrát by měly tyto ventily zůstat uzavřené, pokud se whirlpool nepoužívá.



Obr.

Filtr

Slouží k filtrování vody, tj. zbaví ji vznášejících se nečistot.



Obr.

Aromaterapie

Odkryjte víko injektoru aromaterapie a do nádoby vložte kuličky zvolené vůně. Při činnosti čerpadla 1 bude vůně postupně uvolňována do vodní páry vodními tryskami.



Obr.

Návod k použití (verze standard)

Zásady bezpečnosti

- 1 Nechte si váš whirlpool nainstalovat a vyzkoušet kvalifikovaným personálem.
- 2 Přívod proudu musí být opatřen hlavním vypínačem v souladu s místními normami.

Plnění vany (standard)

1. Plníme vodou dokud hladina nedosahuje výšky 5 cm nad nejvyšší trysky.
2. Zapněte hlavní vypínač a zavřete dvířka rozvaděče. Nasad'te opět panel kabinetu.

Počáteční příprava a použití

1. Funkce
Zapněte hlavní vypínač a stiskněte tlačítko „power“ na kontrolním panelu. Na monitoru se objeví čas a teplota. Současně začne fungovat vyhřívání. Počáteční teplota je nastavena na 30° C.
(Pozn.: u ekonomické verze je k dispozici pouze režim „Heat“, tj.vyhřívání. Pro režim „heat and cool“ tj. vyhřívání a ochlazování potřebujete pořídit tepelné čerpadlo.
- 2 Čas je nastaven z fabriky.: použitím režimu „PROG/MODE“ a tlačítek + / - nastavíte váš přesný čas.
- 3 Nastavení teploty tlačítka „+, - „
- 4 Nastavení času : stiskněte PROG/MODE : na obrazovce se objeví blikající „Time“. Tlačítka +/- upravíme hodiny. Opětovným stiskem „PROG/MODE“ přejdeme na nastavení minut. Stisknutím „PROG/MODE“ opustíme program, na monitoru se objeví nastavený čas.
- 5 Nastavení filtračního cyklu: (tovární nastavení je 2 filtrační.cykly denně)
 - o Dlouze stiskněte „PROG/MODE“. Počítač je připraven k programování prvního filtr.cyklu. Stiskněte „PROG/MODE“, na stínítku se objeví blikající ikona „TIME“. Tlačítka nastavíme hodiny a minuty jako v bodu 4.
 - o Nyní nastavíme trvání prvního filtr.cyklu- opětovným použitím tlačítek +/- .
 - o Nyní programujeme hodinu zahájení 2.filtr.cyklu. Stiskněte „PROG/MODE“ a na stínítku se objeví „Time“. Nastavíme hodinu/minutu opět tlačítka +/-.Obdobně nastavíme i délku filtr.cyklu.

Návod k použití (verze standard)

Po skončení startovní procedury vypněte monitor a hlavní vypínač. Potom znovu zapněte proud.

Stiskněte tlačítko „JET 1,“ a uvedete do chodu čerpadlo 1. Opětovným stiskem čerpadlo vypnete.

Stiskněte tlačítko „JET 2,“ a uvedete do chodu čerpadlo 2. Opětovným stiskem čerpadlo vypnete.

Stiskněte tlačítko „BLOWER,“ a uvedete do chodu dmychadlo. Opětovným stiskem dmychadlo vypnete.

Stiskněte tlačítko „Light,“ a zapnete podvodní osvětlení.. Opětovným stiskem vypnete.

Filtrační cyklus

Filtr.cykly se zapne v nastaveném čase. Jinak se aktivuje automaticky v 8 hod ráno a funguje 30 minut. Druhý cyklus začíná ve 20 hod večer a trvá opět 30 minut. Čerpadla 1 a 2 nebo dmychadlo zapíná během filtr. cyklu uživatel.

Programovatelný filtr.cykly je přístupný pouze v režimu „stand-by“.

Režim „HEAT“ – ohřev

Cirkulační čerpadlo nastartuje jakmile teplota vody v nádrži klesne o 1°C pod přednastavenou hodnotu.

Režim „COOL“ – chlazení

Cirkulační čerpadlo nastartuje jakmile teplota vody v nádrži přesáhne o 2°C přednastavenou hodnotu.

Vypnutím / znovu zapnutím proudu se přednastavené hodnoty nemění.

Návod k použití (verze de luxe)

Zásady bezpečnosti

- 1 Nechte si váš whirlpool nainstalovat a vyzkoušet kvalifikovaným personálem.
- 3 Přívod proudu musí být opatřen hlavním vypínačem v souladu s místními normami.

Plnění vany (standard)

1. Plníme vodou dokud hladina nedosahuje výšky 5 cm nad nejvyšší trysky.
2. Zapněte hlavní vypínač a zavřete dvířka rozvaděče. Nasadte opět panel kabinetu.

Počáteční příprava a použití

2. Funkce
Zapněte hlavní vypínač a stiskněte tlačítko „power“ na kontrolním panelu. Na monitoru se objeví čas a teplota. Současně začne fungovat vyhřívání. Počáteční teplota je nastavena na 30° C.
(Pozn.: u ekonomické verze je k dispozici pouze režim „Heat“, tj.vyhřívání. Pro režim „heat and cool“ tj. vyhřívání a ochlazování potřebujete pořídit tepelné čerpadlo.
- 6 Čas je nastaven z fabriky.: použitím režimu „PROG/MODE“ a tlačítek + / - nastavíte váš přesný čas.
- 7 Nastavení teploty tlačítky „+, - „
- 8 Nastavení času : stiskněte PROG/MODE : na obrazovce se objeví blikající „Time“ . Tlačítka +/- upravíme hodiny. Opětovným stiskem „PROG/MODE“ přejdeme na nastavení minut. Stisknutím „PROG/MODE“ opustíme program, na monitoru se objeví nastavený čas.
- 9 Nastavení filtračního cyklu: (tovární nastavení je 2 filtrační.cykly denně)
 - o Dlouze stiskněte „PROG/MODE“. Počítač je připraven k programování prvního filtr.cyklu. Stiskněte „PROG/MODE“, na stínítku se objeví blikající ikona „TIME“. Tlačítka nastavíme hodiny a minuty jako v bodu 4.
 - o Nyní nastavíme trvání prvního filtr.cyklu- opětovným použitím tlačítek +/- .

- Nyní programujeme hodinu zahájení 2.filtr.cyklu. Stiskněte „PROG/MODE“ a na stínítku se objeví „Time“. Nastavíme hodinu/minutu opět tlačítky +/-.
Obdobně nastavíme i délku filtr.cyklu.

Výběr režimu.

Stiskem tlač. „PROG/MODE“ lze přepínat mezi režimem „standard“ a „economy“. Vyberte režim a potvrďte stisknutím „+/-“.

Návod k použití (verze de luxe)

Po skončení startovní procedury vypněte monitor a hlavní vypínač. Potom znovu zapněte proud.

Stiskněte tlačítko „JET 1,“ a uvedete do chodu čerpadlo 1. Opětovným stiskem čerpadlo vypnete.

Stiskněte tlačítko „JET 2,“ a uvedete do chodu čerpadlo 2. Opětovným stiskem čerpadlo vypnete.

Stiskněte tlačítko „BLOWER,“ a uvedete do chodu dmychadlo. Opětovným stiskem dmychadlo vypnete.

Stiskněte tlačítko „Light,“ a zapnete podvodní osvětlení.. Opětovným stiskem vypnete.

Filtrační cyklus

Filtr.cykklus se zapne v nastaveném čase. Jinak se aktivuje automaticky v 8 hod ráno a funguje 30 minut. Druhý cyklus začíná ve 20 hod večer a trvá opět 30 minut. Čerpadla 1 a 2 nebo dmychadlo zapíná během filtr. cyklu uživatel.

Programovatelný filtr.cykklus je přístupný pouze v režimu „stand-by“.

Režim „HEAT“ – ohřev

Cirkulační čerpadlo nastartuje jakmile teplota vody v nádrži klesne o 1°C pod přednastavenou hodnotu.

Režim „COOL“ – chlazení

Cirkulační čerpadlo nastartuje jakmile teplota vody v nádrži přesáhne o 2°C přednastavenou hodnotu.

Vypnutím / znovu zapnutím proudu se přednastavené hodnoty nemění.

Zamknutí panelu

Dlouhým stiskem tlačítka „Lock“ uzamknete tlačítka na ovládacím panelu. K odemčení stiskněte znovu.

FM/CD/TV

Stiskem tlačítka „FM/CD/TV“ otevřete program FM. Tlačítkem „TUN+/-“, naladíte žádanou frekvenci.

Opětovným stiskem přepnete na program CD, dalším stiskem na TV (pakliže k dispozici.)

Režimy standard/economy

Všechny funkce jsou k dispozici v režimu standard.

Ohřev a čerpadlo mohou být činné pouze po startu filtračního cyklu v režimu ekonomie.

Periodické upomínky – legenda

Systém obsahuje časoměřič, který načítá čas po který je whirlpool v činnosti. Při vypnutí nebo v obdobích nečinnosti se čas nenačítá.

- „RPH“ upozorní uživatele na potřebu změřit a upravit PH vody (každých 7 dní)
- „RSA“ upozorní uživatele na potřebu změřit a upravit hladinu sanitizéru (každých 7 dní)
- „RCL“ upozorní uživatele na potřebu vyčištění filtru (každých 30 dní)
- „RTG“ upozorní uživatele na potřebu kontroly a nastavení GFCI (každých 30 dní)
- „RDR“ upozorní uživatele na potřebu vypustit a znovu naplnit pool (každých 90 dní)
- „RCO“ upozorní uživatele na potřebu vyčistit a ošetřit kryt a polštáře (každých 180 dní)
- „RCH“ upozorní uživatele na potřebu vyměnit filtr (každoročně)

PROBLÉMY A JEJICH ODSTRANĚNÍ

Signál	Význam	Odstranění problému	Poznámka
Prázdný monitor- žádný signál	Kabely L,N a E nejsou zapojeny podle schématu	vznikne krátké spojení a jistič vypne okruh. Zapojte kabely L,N a E podle schématu. Pak zapněte jistič a hlavní vypínač.	Ujistěte se, že veškeré kabely jsou správně zapojeny
„HH“	Přehřátí. Čidlo zjistilo teplotu vody asi 45°C.	Odstraňte kryt z nádrže a nechte vodu ochladit. Po ochlazení se whirlpool automaticky resetuje. Pokud se tak nestane, kontaktujte váš servis nebo dealera	
„E0“	Buď došlo k přetížení systému anebo uvolnění kabelů	Pokud se zpráva objeví pouze na krátkou dobu, vyřeší se do 5'' automaticky. Pokud problém trvá, jsou kabely přetíženy nebo došlo k jejich uvolnění.	Pokud se problém nevyřeší automaticky, zkontrolujte kontakty a kabely, popř. vyměňte.
„E1.E2.E3“	Tepelné čidlo se uvolnilo	Čidlo zkontrolujte a upevněte znovu	
„E5“	Kolísání napětí v příkonu el.energie	S návratem normálního napětí se situace opět automaticky stabilizuje.	

FM ,CD, přehrávač

Možnost výbavy.



Tepelné čerpadlo

Tepelné čerpadlo pracuje jako klimatizace. Produkuje jak teplo, tak i chlad. Při produkci tepla, které je mj. odebíráno z ovzduší, čerpadlo produkuje čtyřikrát víc energie, nežli spotřebuje.

Specifikace:

Příkon	220-240 VAC/50Hz/1
Chladicí kapacita (w)	3800
Zahřívací kapacita (w)	4700
Výkon (chlazení/ohřev) (w)	1350/1050
Příkon proudu (chlazení/ohřev) (A)	6,2/4,6
Maximální příkon (A)	8,5
Doporučená hodnota jističe (A)	16
Maximální hodnota jističe (A)	25
Chladicí kapalina (R22) g	910
Hluk (dB)	Pod 52
Třída vodotěsnosti	IPX4
Rozměry (D/Š/V)	595/385/556
Váha (kg)	50
Výkon (m ³ /h)	2 – 10

INSTALAČNÍ POSTUP

1. Tepelné čerpadlo musí být zapojeno kvalifikovaným elektrikářem a schváleno místní stavební a elektrickou inspekcí.
2. Umístění: tepelné čerpadlo musí být umístěno proti syntetické stěně nesoucí etiketu „Heat pump.“
3. Přívod vody:
 - Otevřete kulový ventil „Water outlet“ na boku skořepiny
 - Na sací a výtlačný konec čerpadla upevněte 1,5" trubky.
4. Elektrické zapojení
Schéma: pro zapojení tepelného čerpadla je třeba pětipólový kabel, z toho dva póly jsou určeny pro tepelné čidlo.

Whirlpool musí být permanentně připojen na domovní rozvodní a jisticí panel.

Příkon pro tento whirlpool je střídavý proud 220V/50-60Hz a celkový výkon je 8,5 kW. K zajištění optimálního zapojení musí být použity měděné vodiče o průřezu 6mm. Kabelové koncovky jsou barevné, aby se usnadnilo zapojení (barva k barvě.)

Pro vnitřní instalaci musí být na rozvaděči el. proudu k dispozici přívod 220V (fáze + neutral)

Pakliže dojde k výskytu kouře nebo pachu spáleniny, okamžitě vypněte přívod proudu a nechejte zařízení zkontrolovat kvalifikovaným technikem.

Váš whirlpool musí mít zvláštní vyhrazený přívod na který nesmí být připojen žádný jiný odběr.

Plnění a vypouštění whirlpoolu

1. Plnění :

- Důkladně vyčistěte vanu whirlpoolu
- Otevřete všechny trysky a kulové ventily
- Uzavřete výpustní ventil. K plnění použijte zahradní hadice
- Naplňte až po asi 5 cm nad filtr. minimum

2. Vypouštění:

- Tlačítkem „POWER“ vypněte přívod proudu.
- Připojte 4'' hadici k vypouštěcímu vývodu, druhý konec umístěte do vhodného odpadu
- Otevřením vypouštěcího ventilu zahájíte vypouštění.

Ošetřování a údržba whirlpoolu

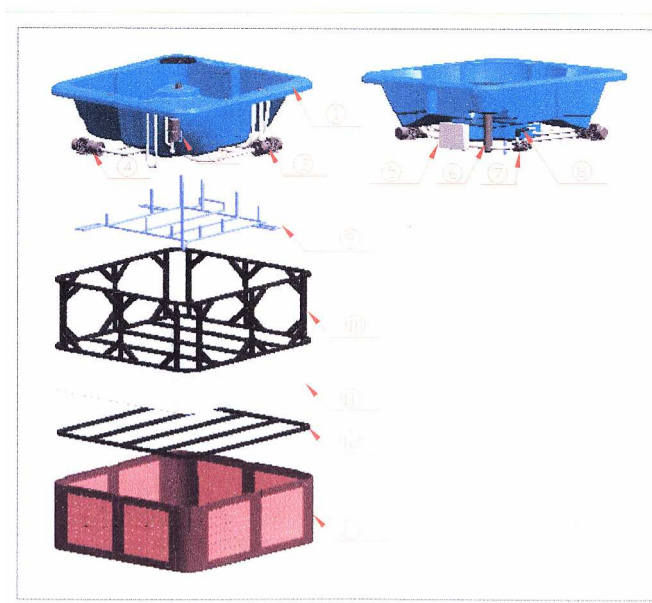
Zakryjte vanu whirlpoolu vždycky když jej nepoužíváte.

Periodicky provádějte filtrační cyklus

Jednou měsíčně vyměňte vodu ve vaně

Při delším odstavení whirlpoolu vyčistěte skořepinu houbou nebo měkkým kartáčem s použitím velmi mírného mýdla nebo speciálními přípravky k tomu určenými např. Ultra Whirl nebo Plus 9.

Uložení whirlpoolu.



K modelům jsou dodávány schůdky, které umožní snadný vstup a výstup z whirlpoolu.

